

# Lever les appréhensions autour de l'IA chez les fabricants de DM

**Conseil** – Le récent alignement des planètes entre la génération de données numériques en masse (« Big Data »), la mise au point d'unités de calculs ultra-performantes, notamment grâce à l'industrie du jeu vidéo (« GPU »), et l'avènement des réseaux neuronaux profonds (« Deep Learning ») a mis sur le devant de

la scène l'Intelligence Artificielle (IA). Son incroyable potentiel bouleverse déjà de nombreuses industries et ce n'est qu'un commencement. Le secteur des dispositifs médicaux doit lui aussi en tirer profit.

Sébastien Kerdélo a travaillé pendant 18 ans sur des projets de R&D pour un grand groupe

du diagnostic *in vitro*. L'utilisation de l'IA au sein de ces projets s'est très vite concrétisée par des dépôts de brevets, avec des perspectives d'applications très prometteuses, en particulier pour la prise en charge de patients sous traitements anticoagulants.

Sébastien Kerdélo s'est alors lancé dans l'aventure entrepreneuriale afin de proposer cette expertise à d'autres industriels du dispositif médical. « Je me suis rapidement rendu compte, souligne-t-il, que bien qu'extrêmement séduite et intéressée par l'IA, l'industrie du dispositif médical pouvait encore rester hésitante quant à son utilisation et son incorporation au sein de ses projets et produits. »

Il y voit deux raisons majeures :

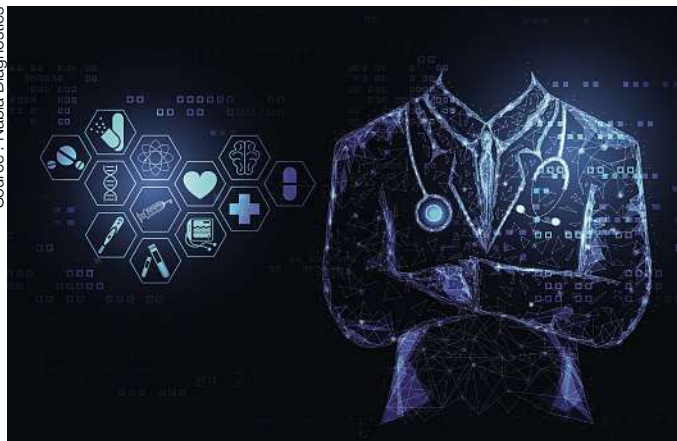
- l'IA demeure une « boîte noire » : éthique, confiance et explicabilité sont des valeurs importantes pour les industriels de la santé ;

- l'actuel durcissement de la réglementation, notamment en Europe (RGPD, RDM et RDMDIV), freine les industriels à investir dans des technologies du numérique comme l'IA, par crainte de difficultés d'accès au marché.

La formation à la compréhension du fonctionnement de l'IA ainsi qu'à l'état de l'art de sa réglementation est un moyen pour lever les appréhensions quant à son utilisation au sein des dispositifs médicaux. C'est ce que propose entre autres Sébastien Kerdélo aujourd'hui, au travers de sa société Nabla Diagnostics, en partenariat avec le Réseau DM Experts, qui, rappelons-le, regroupe des consultants aux compétences reconnues et complémentaires pour offrir une palette de services la plus large possible dans le domaine des dispositifs médicaux. eg

[www.dm-experts.fr](http://www.dm-experts.fr)

Source : Nabla Diagnostics



Il est nécessaire de former les fabricants de DM pour les aider à comprendre le fonctionnement d l'IA et lever leurs hésitations.